

# Impianti di lavaggio a cabina



- Impianto per il lavaggio e/o la sverniciatura di sale montate o di pezzi sciolti
- Lavaggio a spruzzo a ciclo chiuso con acqua calda e prodotti detergenti; risciacquo con acqua calda o fredda
- Cicli di lavaggio programmabili nei tempi e nelle fasi
- Successione dei cicli con avanzamento automatico dei pezzi
- Vasche di servizio posizionate sopra o sotto pavimento in funzione dello spazio disponibile
- Sistema computerizzato di controllo e di gestione.



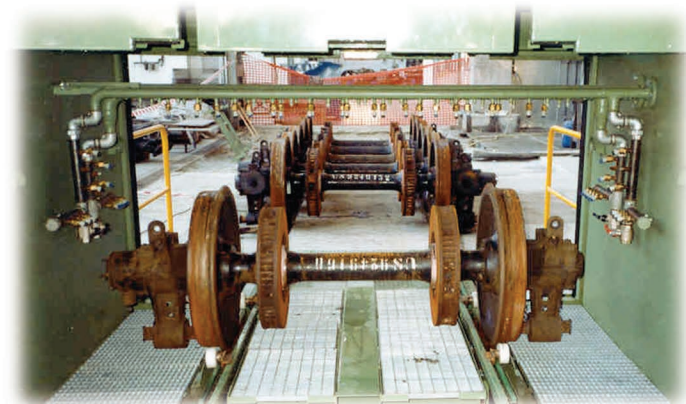
## *CABIN WASHING PLANTS*

- Washing Plant for the cleaning and/or for paint removing of a pair of wheels and axle and of loose pieces
- Closed cycle spray washing with warm water and detergent; cold or warm water rinsing
- Working cycles programmed in time and phases
- Sequence of washing cycles with automatic advancing of the pieces
- Service tanks placed on or under floor level according to available space
- Control and management computerized system.



## *INSTALLATIONS DE LAVAGE A CABINE*


- Installations pour le nettoyage et/ou le décapage d'assemblages ou de pièces détachées en compartiments spéciaux
- Lavage par aspersion en circuit fermé avec de l'eau chaude et produit lessiviel; rinçage par aspersion avec de l'eau froide ou chaude
- Temps et cycles de travail programmables
- Succession de cycles avec avance automatique de la pièce
- Cuves de service positionnées à même le sol ou encastrées selon l'espace disponible
- Système informatisé de contrôle et de gestion.



**Raimondi S.r.l.**

Via Adamello 6, 25015 - Desenzano del Garda - Brescia - Italy  
Tel. +39 030 912 0031 - Fax. +39 030 999 1962  
info@raimondiimpianti.it - www.raimondiimpianti.it

# Impianti di lavaggio a cabina

 L'impianto di lavaggio a cabina è stato studiato per la pulizia e/o la sverniciatura di sale montate o di pezzi sciolti depositati in buratti o di altri particolari.

I pezzi vengono introdotti in cabina in modo automatico in posizione predefinita.

Durante il ciclo di lavoro vengono sollevati e posti in rotazione con una completa e totale irrorazione di tutte le zone da parte dei getti orientati.

Caratteristiche specifiche:

- lunghezza del tratto di avanzamento automatico in funzione delle esigenze
- portata di sollevamento e rotazione: 3.000 kg
- avanzamento automatico dei pezzi nella cabina
- espulsione automatica dei pezzi lavati al termine del ciclo di lavaggio
- programmazione dei tempi di lavaggio e risciacquo; registrazione dei parametri di funzionamento
- utilizzo di pressione fino a 12 bar
- utilizzo a ciclo chiuso di acqua con aggiunta di detersivi
- lavaggio con acqua sino ad 80°C
- risciacquo con acqua fredda o calda
- riscaldamento con scambiatore di calore alimentato con acqua surriscaldata, con vapore o con bruciatore direttamente applicato sulla vasca
- posizionamento delle vasche sopra o sotto pavimento in base allo spazio disponibile.

## CABIN WASHING PLANTS

The plant is used for the cleaning and/or for paint removing of a pair of wheels and axle as well as loose pieces stocked in tumblers and of other particulars. The pieces are automatically introduced into the cabin in a scheduled position. During the washing cycle they are lifted up and rotated being sprayed by oriented nozzles.

Technical features:

- the length of the range of the automatic advancement can be adapted to necessity
- capacity of the rotation and hoisting: 3,000 kg
- automatic advancement of the pieces into the cabin
- automatic ejection of the pieces at the end of the washing cycle
- programming of the washing and rinsing time; storage of the activity parameters
- pressure up to 12 bar
- closed cycle washing with detergent and water up to 80°C
- rinsing with cold or warm water
- heating by heat exchanger fed with warm water or with steam or with a burner connected to the tank
- tanks placed on or under floor level according to available space.

## INSTALLATIONS DE LAVAGE A CABINE

L'installation de lavage à cabine a été étudiée pour le nettoyage et/ou le décapage d'assemblages ou de pièces détachées en compartiments spéciaux.

Les pièces sont introduites automatiquement dans la cabine sur un chariot en position prédéfinie à l'intérieur des compartiments spéciaux.

Durant les cycles de travail, elle sont soulevées et mises en rotation et sont lavées dans toutes les zones grâce à des jets orientables.

Caracteristiques Specifiques:

- longueur du chariot avec mouvement automatique selon les exigences
- capacité de lavage et de rotation: 3 tonnes
- avancée automatique des pièces stockées en amont de la machine
- expulsion automatique des pièces nettoyées
- programmation des temps de lavage et de rinçage; enregistrement des paramètres de fonctionnement
- utilisation de pression jusqu'à 12 bars
- utilisation en circuit fermé de l'eau et du produit lessiviel
- lavage avec de l'eau chauffée jusqu'à 80° C
- rinçage avec de l'eau froide ou chaude
- chauffage des cuves avec échangeur de chaleur alimenté en vapeur, ou en eau chaude, ou avec corps de chauffe immergé dans les cuves
- positionnement des cuves de service à même le sol ou encastrées selon l'espace disponible.

