

Lavatrici a piattaforma rotante



- Macchina di lavaggio a piattaforma rotante con portata massima di 7.000 kg
- Lavaggio a spruzzo a ciclo chiuso con acqua calda e prodotti detergenti; risciacquo con acqua calda o fredda
- Sistema di riscaldamento a gas applicato alle vasche
- Ugelli di spruzzatura mobili e rotanti
- Controllo automatico dei livelli della vasca
- Sistema di filtraggio della soluzione in circolazione
- Sistema computerizzato di controllo e di gestione.



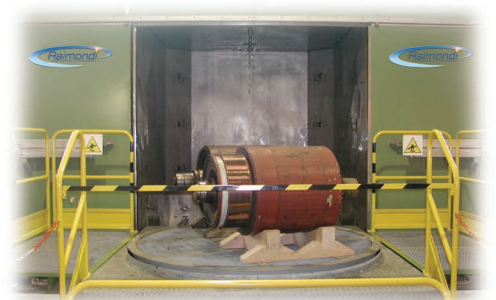
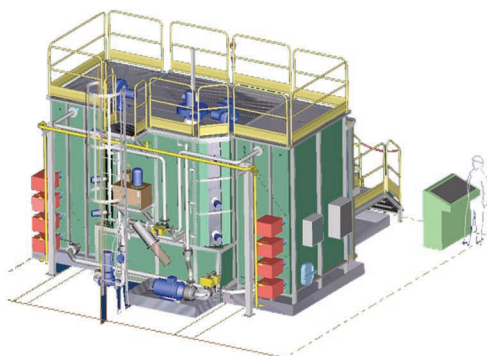
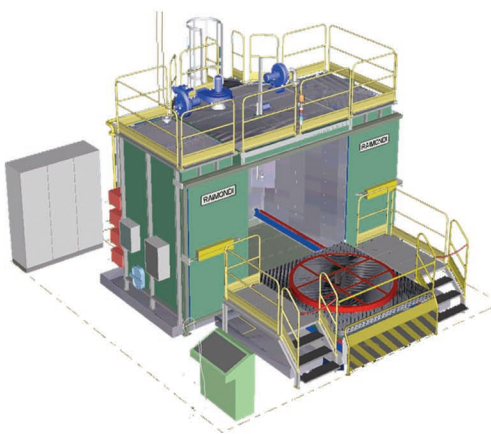
ROTATING PLATFORM WASHING MACHINES

- Rotating platform with max load capacity of 7,000
- Closed cycle spray washing with warm water and detergent; cold or warm water rinsing
- Gas heating system applied on the tanks
- Rotating and movable spray nozzles
- Automatic control of the tank levels
- Filtering system of the circulating solution
- Control and management computerized system.



MACHINE A LAVER AU PLATE - FORME TOURNANTE

- Machine à plate-forme tournante jusqu'au 7.000 kg
- Lavage en cycle fermé avec eau chaude et produit lessiviel; rinçage avec chaude ou froid
- Système de chauffage à gaz intégré aux cuves
- Buses d'aspersion mobiles ou routatives
- Gestion automatique des niveaux de la cuve
- Système de filtration de la solution en circulation
- Système informatisé de contrôle et de gestion.



Raimondi S.r.l.

Via Adamello 6, 25015 - Desenzano del Garda - Brescia - Italy
Tel. +39 030 912 0031 - Fax. +39 030 999 1962
info@raimondiimpianti.it - www.raimondiimpianti.it

Lavatrici a piattaforma rotante



La macchina è adatta ad ottenere una pulizia perfetta ed omogenea di pezzi di notevoli dimensioni (fino ad un massimo di un cilindro di mm 2.000 di diametro e mm 2.000 di altezza con peso massimo di 7.000 kg).

La piattaforma, con robusta struttura, è dotata di movimentazione oleodinamica per l'introduzione, la fuoriuscita e la rotazione dei pezzi.

La piattaforma della macchina può posizionarsi allo stesso livello del piano pavimento. In questo caso la macchina viene a collocarsi in una base di fondazione che diviene anche bacino di contenimento.

Caratteristiche tecniche:

- lavaggio a ciclo chiuso con acqua calda fino ad 80°C
- risciacquo a ciclo chiuso con acqua calda o fredda
- riscaldamento con bruciatori applicati alle vasche
- reintegro automatico della soluzione di lavaggio con acqua del risciacquo
- sistema di filtraggio
- sistema computerizzato di controllo e di gestione
- dimensioni di ingombro mm 7.000 x 6.000.



ROTATING PLATFORM WASHING MACHINES

The rotating platform washing machine is used to obtain a perfect cleaning of big dimension pieces (up to a cylinder sized 2,000 mm in diameter, 2,000 mm in height and of 7,000 kg in weight).

The platform, mole in solid structure, is equipped with an oleodynamic system for the introduction, rotation and exit of the pieces. The machine can be located on or under floor.

Technical features:

- closed cycle washing with detergent and water up to 80°C
- closed cycle rinsing with cold or warm water
- heating with burners connected to the tanks
- automatic feed of the cleaning solution with water taken from the rinse
- filtering system
- computerized management and control system
- overall dimensions 7,000 x 6,000 mm.



MACHINE A LAVER AVEC PLATE-FORME TOURNANTE

La machine a été construite pour obtenir un nettoyage homogène et optimal de pièces encombrantes pouvant avoir des dimensions allant jusqu'à 2 mètres de diamètre et 2 mètres de hauteur et pouvant peser 7.000 kg maximum.

La plate-forme utilise un système d'introduction, de sortie et de rotation d'huile dynamique.

La plate-forme et le plan de travail de la machine peuvent être positionnés à même le sol. Dans ce cas de figure, la machine se trouve dans un bac de rétention.

Caractéristiques techniques:

- lavage en cycle fermé avec eau chaude jusqu'au 80 ° C
- rinçage en cycle fermé avec eau chaude ou froide
- chauffage avec brûleurs à gaz intégrés à la cuve
- transfert automatique de l'eau prélevée dans la cuve de rinçage vers la cuve de lavage
- système de filtration
- système informatisé de contrôle et de gestion
- dimensions de l'encombrement total 7 x 6 mètres

